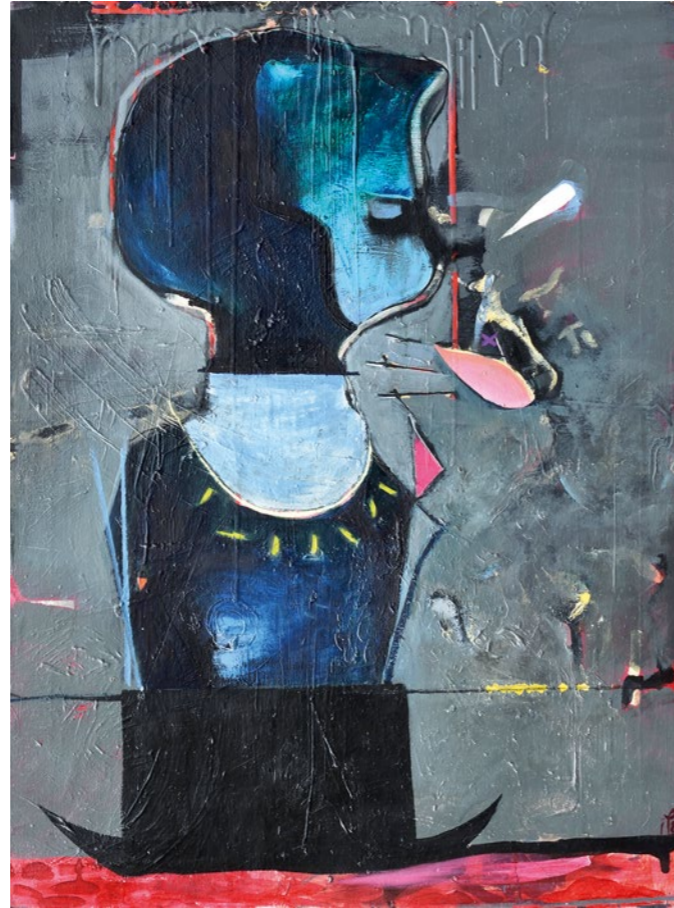


avanciert

TANJA POHL

NADJA POPPE

TINA WOHLFARTH



boatpeople, 2018. Öl auf Leinwand, 80 x 60 cm

TANJA POHL

avanciert



Tanzvogel, 2021. Tusche auf Papier, 86 x 61 cm

NADJA POPPE

avanciert



Porträt A. K., 2017. Graphit auf Papier, 100 x 75 cm

ELKE HOPFE
Passion Zeichnen

ELKE HOPFE und MEISTERSCHÜLERINNEN



OPHELIA IV/2, 2017. Mezzotinto, Papierschnitt, ca. 135 x 93 cm

TINA WOHLFARTH

avanciert

ELKE HOPFE und MEISTERSCHÜLERINNEN

Wir laden herzlich ein zur **Doppel-Vernissage** der 274. Ausstellung Elke Hopfe und Meisterschülerinnen am **Freitag, 25. Februar 2022**, 18 bis 21 Uhr

INSEL-Kabinett 14

Passion Zeichnen

ELKE HOPFE

avanciert

TANJA POHL NADJA POPPE TINA WOHLFARTH

Laudatio: Ingeborg Ruthe

Donnerstag, 3. März 2022, 19 Uhr

Lesung & Gespräch

Ricarda Bethke liest aus ihrem Roman *Rotes Erbe*

Moderation: Franziska Hauser

Sonnabend, 2. April, 14 bis 16 Uhr

Finissage Gespräch in der Ausstellung

Bitte beachten Sie die aktuellen Corona-Regeln.

Ausstellungen von 26. Februar bis 2. April 2022

Die Ausstellungen und Veranstaltungen werden gefördert durch die Berliner Senatsverwaltung für Kultur und Europa.



INSELGALERIE Berlin, Petersburger Str. 76 A,
10249 Berlin. Di-Fr 14-19 Uhr / Sa 13-17 Uhr
Fon 030 – 28 42 70 50
kontakt@inselgalerie-berlin.de
www.inselgalerie-berlin.de

Ausstellungen unserer Partnergalerien an den Alleen:
berlin.heike-arndt.dk, 10247 Voigtstr. 12:
mini maxi print berlin 2021/2022 bis 30. April und
GALERIE KUCHLING, 10243 Karl-Marx-Allee 123:
Maria Kassab – Malerei von 2. Februar bis 25. März.

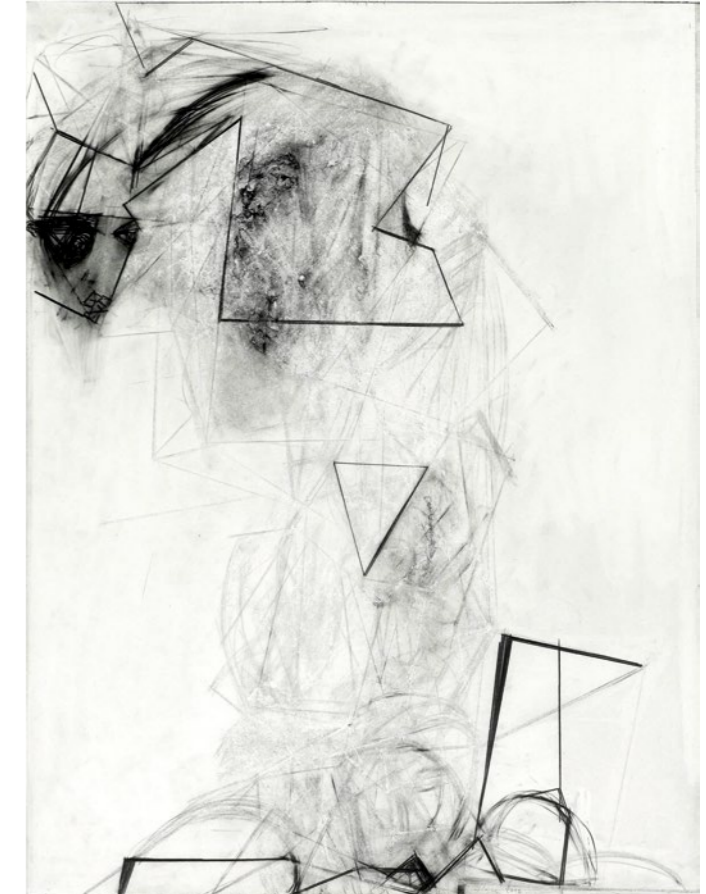
ELKE HOPFE und MEISTERSCHÜLERINNEN



Absprung, 2013. Graphit auf Papier, 100 x 75 cm

INSEL-Kabinett 14

ELKE HOPFE und MEISTERSCHÜLERINNEN



Sitzender Akt, 2010. Graphit auf Papier, 100 x 75 cm

ELKE HOPFE

INSEL-Kabinett 14